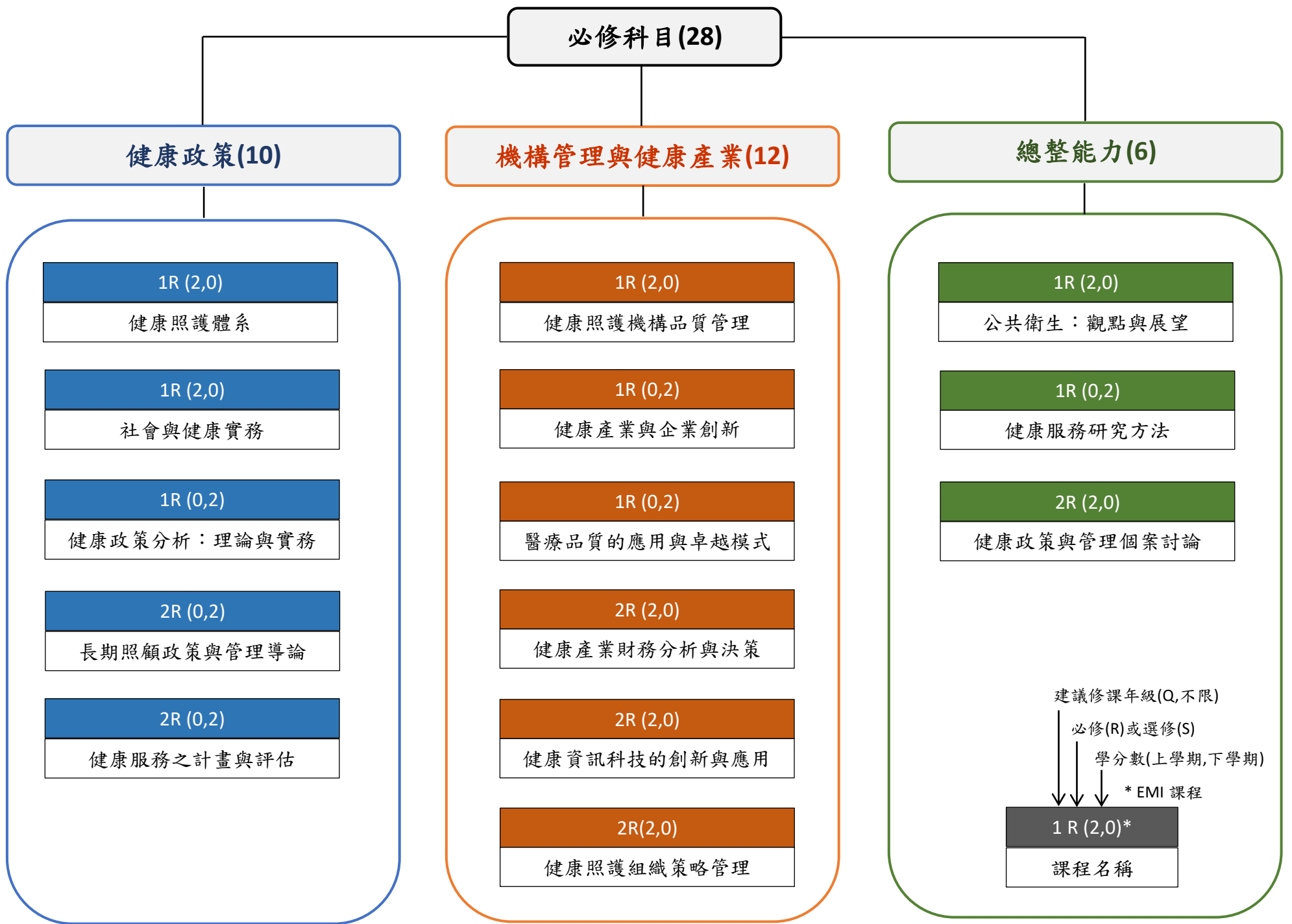


# 健康政策與管理研究所高階經營碩士在職專班課程地圖

(112 學年度入學學生適用)



## 選修課程

- 健康政策與管理高階經營專班專題研究(1) 二下選修(限選定指導教授)
- 健康政策與管理高階經營專班專題研究 2(1) 三上選修(限選定指導教授)
- 健康政策、管理與產業講座(2)
- 醫院評鑑與病人安全(2)
- 健康產業財務管理實務對話(2)
- 健康資料分析與視覺化(2)
- 健康領域的自我修練與領導(2)
- 老齡化危機和長期照護：挑戰和機遇(1)\*
- 高齡化社會與長期照顧(2)\*